



Esmeriladora Angular/Cortadora de 4-1/2" Inalámbrico LXT® Lítio-Ion de 18v (3.0Ah) Con Interruptor de paleta y Freno Eléctrico Modelo DGA458RFE

## SIN ESCOBILLAS Y CON FRENO ELÉCTRICO



### PRODUCTIVIDAD

El Freno Eléctrico detiene el esmeril/ disco de corte en 2 segundos ó menos con productividad máxima



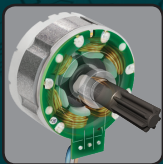
### CONTROL

El Control Electrónico de Torsión apaga el motor cuando la velocidad de rotación disminuye ó si se detiene repentinamente



### INNOVACIÓN

Tecnología Cambio Automático de Velocidad™ ajusta velocidad/ torsión durante la operación para rendimiento óptimo



### POTENCIA

El motor BL™ entrega 8,500 RPM



## CARACTERÍSTICAS

- El motor BL™ elimina las escobillas de carbono y permite que el motor BL™ trabaje en frío con más eficiencia para mayor duración de la herramienta; entrega 8,500 RPM
- Eficiente motor BL™ Sin Escobillas con control electrónico optimiza la energía de la batería hasta con 50% más duración por carga
- Eficiente motor BL™ Sin Escobillas con control electrónico optimiza el uso de energía al igualar torsión y RPM para las demandas cambiantes de la aplicación
- La Tecnología de Protección Extrema (XPT™) tiene la ingeniería para mejorar la resistencia contra polvo y agua para operar en condiciones severas
- Diseño compacto y ergonómico de sólo 14-1/4" de largo
- Sólo pesa 5.2 lbs. con batería para reducir la fatiga del operador
- El mango de hule suave proporciona mayor comodidad en el trabajo
- Función anti-reinicio, arranque suave

## ESPECIFICACIONES

Esmeril	4-1/2"
Velocidad sin carga	8,500 RPM
Fijador de encendido	No
Fijador de apagado	Si
Tipo de interruptor	Interruptor de paleta
Batería	LXT® Lítio-Ion de 18v
Longitud total	14-1/4"
Peso neto (con batería)	5.2 lbs.
Código de barra DGA456RFE	088381-814591

## EQUIPO ESTÁNDAR

- Esmeriladora angular/cortadora inalámbrica de 4-1/2" (DGA458Z)
- 2 baterías LXT® Lítio-Ion de 18v y 3.0Ah (BL1830)
- Cargador óptimo rápido Lítio-Ion de 18v (DC18RC)
- Mango lateral (158337-4)
- Maleta plástica

## ACCESORIOS OPCIONALES

- Cargador óptimo rápido dual Lítio-Ion de 18v (DC18RD)
- Cargador de 4 puertos Lítio-Ion de 18v (DC18SF)
- Batería LXT® Lítio-Ion de 18v y 2.0 Ah (BL1820)
- Batería LXT® Lítio-Ion de 18v y 4.0 Ah (BL1840)
- Batería LXT® Lítio-Ion de 18v y 5.0 Ah (BL1850)
- Disco de desbaste de 4-1/2" (A-90364)
- Disco de corte fino de 4-1/2" (B-46159)
- Cubierta de disco de 4-1/2" (123144-0)